

松の実通信

令和4年7月号 (発行日 令和4年6月30日)

7月の予定

- 2日 (土) 休日開所 (14時帰り)
- 9日 (土) 休日開所 (14時帰り)
- 11日 (月) 工賃支給日
- 15日 (金) 職員会議 (13時帰り)
- 18日 (月) 祝日 海の日 (閉所)
- 19日 (火) 血压・体重測定
(中山クリニック)
- 19日 (火) ~ 8月1日 (月)
東北生活文化大学の実習生が来ます
- 22日 (金) 自治会誕生会
- 23日 (土) 休日開所 (14時帰り)

B型より

今年も花だんに小牛田農林高校から購入したサルビア・ニチニチソウ・ブルーサルビアとひまわりの種を植えました。並べ方は利用者に意見を聞き一緒に考えて決めました。花だんが鮮やかに彩られています。



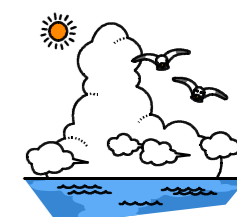
生活介護より

施設外活動で品井沼農村改善センターで体を動かす活動をしました。ボーリング、輪投げ、バトミントン、ボール遊びなど、それぞれ楽しんで活動していました。



夏季休業のお知らせ

今年の夏季休業は、8月11日(木)～17日(水)までとなります。



休日開所のお知らせ

- 8月 6日(土)・20日(土)
- 27日(土)
- 9月 3日(土)・10日(土)

8月のショートステイのお知らせ

- 8月 3日(水)～4日(木) 男性
- 8月24日(水)～25日(木) 女性
- 8月31日(水)～9月1日(木) 男性

となりますのでご利用ください。

受付は7月1日から6日までとなります。

～松の実パン屋さんオープンの日～

7月

- 1日(金)
- 6日(水)・8日(金)
- 13日(水)・15日(金)
- 20日(水)・22日(金)
- 27日(水)・29日(金)

○毎週水曜日と金曜日
10時オープン



♪ 千健康だよ！ ♪

夏に近づくにつれて、日々気温も上がってきています。こまめに水分補給をしながら作業や活動に取り組んでください。

また、梅雨時期のため湿度が高くカビなどの菌が繁殖しやすい時期でもあります。晴れてる日の換気を心掛ける事と、コップの内部や歯ブラシの衛生面を見直しましょう。

自治会だよ！

6月の誕生会ではレクリエーションでスリーヒントクイズをしました。ヒントが全部言い終わる前に正解したりとても楽しんで参加していました。

