

松の実通信

令和3年11月号 (発行日 令和3年10月29日)

11月の予定

- 10日 (水) 工賃支給日
- 13日 (土) 土曜開所日
- 16日 (火) 内科検診・インフルエンザ予防接種 (中山クリニック)
- 19日 (金) 職員会議 (13時帰り)
- 22日 (月) 健康診断 (塩釜医師会)
- 26日 (金) 自治会誕生会
- 27日 (土) 土曜開所日

B型より

肌寒い季節になります。外作業や室内での作業をしても寒いと感じる時があるので、寒い時に着るための上着などを準備し、ロッカーに入れておいてください。

作業ではシール貼り作業が忙しくなってきました。貼り間違いがないように皆さん集中して取り組んでいます。



生活介護より

朝はストレッチ体操とタオル体操でしっかり体をほぐしています。これから寒い季節には室内での活動が増えます。心身の健康維持のために体を動かす活動を多く取り入れていきます。



大きな木の貼り絵は紅葉した葉っぱを貼りました。秋の創作で室内が明るくなっています。

土曜開所のお知らせ

- 12月: 11日 (土)、18日 (土)、25日 (土)
- 1月: 8日 (土)、15日 (土)、22日 (土)、29日 (土)

11月16日 (火) に中山クリニックによる内科検診・インフルエンザ予防接種があります。また11月22日 (月) には、塩釜医師会による健康診断があります。



B型のみなさまへ

作業のときひざ掛けを持ってきて使用される場合、スナップ付きや巻きスカートタイプの物を使用してください。

12月のショートステイのお知らせ

- 12月 1日 (水) ~ 2日 (木) 女性
- 12月 8日 (水) ~ 9日 (木) 男性
- 12月15日 (水) ~ 16日 (木) 女性
- 12月22日 (水) ~ 23日 (木) 男性

となりますのでご利用ください。受付は11月1日から8日までです。

11月

~松の実パン屋さんオープン日~

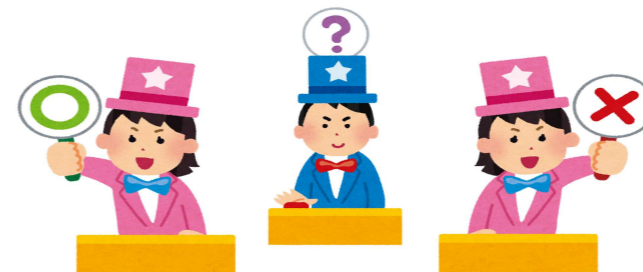
- 5日 (金)
- 10日 (水) ・ 12日 (金)
- 17日 (水) ・ 19日 (金)
- 24日 (水) ・ 26日 (金)



毎週水曜日と金曜日 10時オープン

自治会だより

自治会誕生会では料理クイズをしました。食材から何ができるか一人ひとり考え答えていました。



♪プチ健康だより♪

季節の変わり目です。体調管理に気を付けて過ごしましょう。コロナウイルス感染予防と併せて、インフルエンザ予防も徹底しましょう。(手洗い・うがい・手指消毒・マスク)

