

松の実通信

2017. 5

施設長のつぶやき

桜ばな いのち一ぱいに咲くからに 生命(いのち)をかけてわが眺めたり (岡本かの子一桜の花が命の限りいっぱい咲いているので、私は心をこめてながめました。)

松の実周辺で山桜がいっぱい咲きました。何気なく過ごしていると気づかないのですが、この辺は松島町で一番山桜が多いようです。昨年からは熊が出るようになって松の実周辺の散歩ができない状態です。室内での軽作業が中心なので、松の実の周りの自然を活用できないのが残念です。

5月のゴールデンウィークを有意義にお過ごし下さい。

♪プチ健康だより♪

季節の変わり目となり、朝・夜は寒く、昼間は暑く感じるなど、気温差の激しい時期ですね。空気の乾燥を感じる時は加湿器等を使用して喉を守り、果物などを食べ、ビタミンを摂取しましょう。5月は新年度が始まって一ヶ月が経ち、疲れの溜まりやすい時期です。体調を崩さない為にも、免疫力を高めておきましょう。

4月の誕生会は宝探しゲームをしました。

新役員になって最初のイベント。これから楽しいことをたくさん考えていきます!

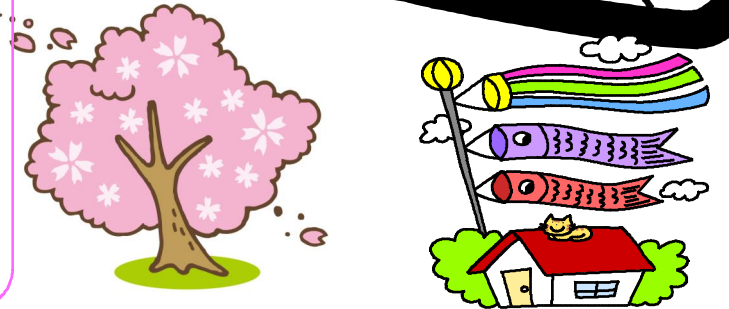


自治会だより

～ ♪お花見報告♪ ～

去る4月14日(金)に鹽竈神社でお花見をしました。当初、町民の森を予定していましたが熊が出たため、急遽、利府町の加瀬沼公園へ変更しましたが、直前になり蕾が弾けず、再度の変更で保護者の皆様にもお忙しい思いをさせてしまいました。

当日は気温も高く、風もなく快晴で、神社にもお参りしきれいな桜の下でお団子を食べました。素敵なひとときでしたね!



今月の予定

- 3～7日 ゴールデンウィーク
- 10日 工賃日
- 13日 土曜開所 (13時閉所)
後援会総会
- 15日 体重・血圧測定
- 17日 誕生会
- 18日 職員会議 (13時閉所)
- 20日 土曜開所
- 27日 土曜開所

後援会総会のお知らせ

- 5月13日(土) 14時～
 - 松の実ホールにて
- (利用者の皆さんは13時閉所です。)

ゴールデンウィークです。

3日(水)～7日(日)は連休です。ケガや事故に気をつけてお過ごし下さい。もし、何かありましたら緊急連絡先となっている施設長へ連絡して下さい。

緊急連絡先 (施設長)



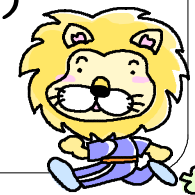
ちょっと先のお知らせ

ふれあいスポーツ大会

昨年も参加した、地域の運動会です。今年も松の実チームとして参加したいと思います!詳しいことは後日お知らせします。

いつ: 6月4日(日)

今年もがんばるぞ~!



退所者のお知らせ

長い間皆さんと一緒に仕事をしてきました、利用者さん2名が、4月で松の実を退所されました。お二人ともこれから新しい環境でがんばっていきます。皆さんもお二人と過ごした楽しい思い出、たいせつにしてくださいね。

