

松の実通信

令和6年7月号 (発行日 令和6年6月28日)

7月の予定

- 6日(土) 土曜開所日 (13時帰り)
- 10日(水) 工賃支給日 (B型)
報奨金支給日 (生活)
- 17日(水) 職員会議 (13時帰り)
- 23日(火) 血圧・体重測定
(中山クリニック)



B型より
6月7日(金)にホテル大松荘にて、食事会を行いました。とても豪華なお膳料理で、各テーブルから「おいしいね」「楽しいね」という声がたくさん聞こえてきました。久しぶりの行事で、楽しそうでした。



生活介護より
6月7日(金)にれすとらん海音にて、食事会を行いました。お刺身など美味しい料理を堪能しました!! 食事後は、近くの手樽海浜公園へ移動し、散策をしています。皆さん久々の外出で楽しそうでした。



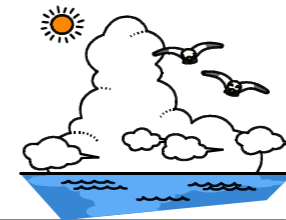
休日開所のお知らせ

8月 3日(土)・24日(土)
31日(土)

9月 7日(土)・14日(土)
28日(土)

夏季休業のお知らせ

今年の夏季休業は、8月10日(土)～18日(日)までの9日間となります。



健康診断のお知らせ

8月に塩釜医師会による健康診断を行ないます。詳細が決まり次第ご連絡致します。



～松の実パン屋さんオープンの日～

7月

- 3日(水)・5日(金)
- 10日(水)・12日(金)
- 17日(水)・19日(金)
- 24日(水)・26日(金)
- 31日(水)

○毎週水曜日と金曜日
10時オープン



8月のショートステイのお知らせ

- 8月 1日(木)～2日(金) 女性
 - 8月 5日(月)～6日(火) 男性
 - 8月 22日(木)～23日(金) 男性
 - 8月 26日(月)～27日(火) 女性
 - 8月 29日(木)～30日(金) 男性
- となりますのでご利用ください。
受付は7月1日から5日までとなります。

♪フキ健康だより♪

朝は涼しく感じていても、昼には気温が上がり、汗をかく日が多くなってきています。汗をかいたまま室内で過ごす、体が冷えてしまうことがあるので着替えをし、風邪をひかないようにしましょう。

外に出る際は、熱中症対策として、帽子や汗拭きタオルを持って行くようにしましょう。また、こまめな水分補給で体調を崩さないように気をつけましょう。

水筒の中やフタの裏側に汚れが残っているのがみられます。毎日きれいに洗ったものを持ってきてください。

