

松の実通信

令和5年12月号

(発行日 令和5年11月30日)



12月の予定

- 9日(土) 土曜開所日 (14時帰り)
- 11日(月) 工賃(B型)・報奨金(生活)支給日
- 15日(金) 職員会議 (13時帰り)
- 16日(土) 土曜開所日 (14時帰り)
- 19日(火) 血压・体重測定(中山クリニック)
- 22日(金) ボーナス支給日・自治会誕生会
- 23日(土) 土曜開所日 (14時帰り)
- 28日(木) 13時帰り(職員清掃・事務処理のため)

B型より

7日(火) 野外活動センター主催のイベント「ロッジで遊ぼう」が行なわれました。ロッジまでグループごとに歩いて行き、散策を楽しみました。その後、皆でロッジの中に入りお菓子とお茶をおいしくいただきました。



生活介護より

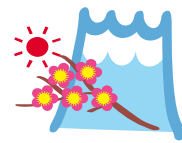
本格的な寒さが始まる前に、来年の春に向けて綺麗な花が咲くように、チューリップの球根を植えました。「何色が咲くかな」と色とりどりの花が咲くのを楽しみにしています。



年末年始のお知らせ

年末年始の12月29日(金)～1月3日(水)は休みとなります。ケガや体調不良にならないよう気を付けてお過ごし下さい。この期間中に緊急のことがありましたら、下記にご連絡下さい。

緊急連絡先(施設長)



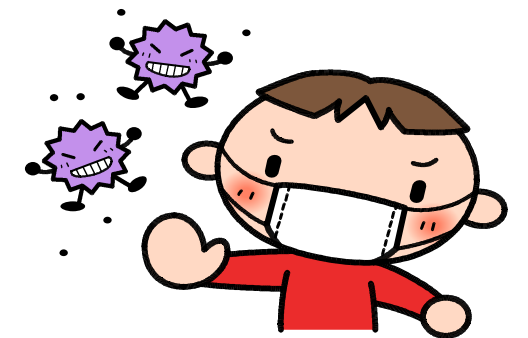
自治会だより

11月の誕生会では、「スリーヒント都道府県クイズ」をしました。3つのヒントから連想する都道府県名を答えてもらいました。みなさん、楽しんで参加されました。

♪フク健康だより♪

今年は秋が短く、12月に入り寒い日が続いています。朝晩の気温差も大きくなりましたので、服装を工夫し体調管理に気をつけましょう。

コロナウイルス感染だけでなく、インフルエンザも多くなっています。コロナウイルスやインフルエンザには、引き続き手洗い・うがい・手指消毒・マスク着用で予防対策をしましょう。



土曜開所日のお知らせ

1月 6日(土) 2月 3日(土)
13日(土) 20日(土) 17日(土)
27日(土)

～松の実パン屋さんオープン日～

12月



1日(金)
6日(水)・8日(金)
13日(水)・15日(金)
20日(水)・22日(金)
27日(水)

○毎週水曜日と金曜日 10時オープン

1月のショートステイのお知らせ

1月10日(水)～11日(木) 男性
1月17日(水)～18日(木) 女性
1月24日(水)～25日(木) 男性
1月31日(水)～2月1日(木) 女性
となりますのでご利用ください。
受付は12月1日から6日までとなります。

